

# รายงานเฝ้าระวัง ติดตามสถานการณ์ และแจ้งข้อมูลการเตือนภัย



ห้องปฏิบัติการเฝ้าระวังและเตือนภัยน้ำหลาก-ดินถล่ม (EARLY WARNING SYSTEM)  
กองวิจัย พัฒนาและอุทกวิทยา กรมทรัพยากรน้ำ กระทรวงทรัพยากรธรรมชาติและสิ่งแวดล้อม

วันที่ 6 สิงหาคม พ.ศ. 2567

## 1. สถานการณ์น้ำฝน และการเตือนภัยจากสถานีเตือนภัยล่วงหน้า (Early Warning)

### 1.1 สรุปภาพรวมสถานะของสถานีเตือนภัยแบ่งตามภาค

ปริมาณฝนสะสม 24 ชั่วโมง	จำนวน (สถานี)						
	ภาคกลาง (226 สถานี)	ภาคตะวันออก (65 สถานี)	ภาคเหนือ (899 สถานี)	ภาค ตะวันออกเฉียงเหนือ (244 สถานี)	ภาคใต้ (566 สถานี)	ภาคตะวันตก (156 สถานี)	รวม (2,156 สถานี)
มากกว่า 100.0 มม.	0	0	8	1	0	0	9
50.1 - 100.0 มม.	3	1	48	0	8	0	60
น้อยกว่าหรือเท่ากับ 50.0 มม.	101	16	578	71	191	58	1,015
รวมสถานีที่มีฝน	104	17	634	72	199	58	1,084

### 1.2 สถานการณ์น้ำฝนจากการตรวจวัดของสถานีเตือนภัยล่วงหน้า ณ วันที่ 6 สิงหาคม 2567 เวลา 07.00 น.

สถานีเตือนภัย	ปริมาณฝนตกสะสมสูงสุด		ระดับสถานการณ์ การเตือนภัย
	เวลาสะสม (ชม.)	ปริมาณฝน (มม.)	
บ้านน้ำลาว ตำบลแม่ลาว อำเภอเชียงคำ จังหวัดพะเยา	รอบ 12 ชม.	123.0	เตรียมพร้อม
บ้านน้ำลาว ตำบลแม่ลาว อำเภอเชียงคำ จังหวัดพะเยา	รอบ 24 ชม.	123.0	เตรียมพร้อม

### 1.3 การเตือนภัยจากสถานีเตือนภัยล่วงหน้า

ลำดับ สถานี	รหัสสถานี	บ้าน	ตำบล	อำเภอ	จังหวัด	ระดับการเตือนภัย	วันที่	เวลา	ปริมาณฝนย้อนหลัง 12 ชั่วโมง
1	STN2086	บ้านทุ่งหลวง*	บุญเกิด	ดอกคำใต้	พะเยา	1.เตือนภัยสีเขียว	5 ส.ค. 67	06.30 น.	2.50 มม. ระดับน้ำ
2	STN0453	บ้านกลาง	ศิลา	ห่มเกล้า	เพชรบูรณ์	1.เตือนภัยสีเขียว	5 ส.ค. 67	06.58 น.	2.63 มม. ระดับน้ำ
		บ้านหินโงน	ศิลา	ห่มเกล้า	เพชรบูรณ์				
		บ้านวังกั้นหวด	ศิลา	ห่มเกล้า	เพชรบูรณ์				
3	STN0894	บ้านปางสา	จอมจันทร	เวียงสา	น่าน	1.เตือนภัยสีเขียว	5 ส.ค. 67	07.38 น.	95.0 มม.
		บ้านจอมจันทร	จอมจันทร	เวียงสา	น่าน				
		บ้านนาแฮน	จอมจันทร	เวียงสา	น่าน				
		บ้านจอมจันทรเหนือ	จอมจันทร	เวียงสา	น่าน				
4	STN0379	บ้านสองพี่น้อง	ริมโขง	เชียงของ	เชียงราย	1.เตือนภัยสีเขียว	5 ส.ค. 67	07.38 น.	82.0 มม.
		บ้านหาดบาย	ริมโขง	เชียงของ	เชียงราย				
		บ้านหาดทรายทอง	ริมโขง	เชียงของ	เชียงราย				
5	STN0244	บ้านน้ำลาว	แม่ลาว	เชียงคำ	พะเยา	1.เตือนภัยสีเขียว	6 ส.ค. 67	01.06 น.	82.5 มม.
		บ้านน้ำมิน	แม่ลาว	เชียงคำ	พะเยา	2.เตือนภัยสีเหลือง	6 ส.ค. 67	01.50 น.	101.0 มม.
		บ้านกอก	แม่ลาว	เชียงคำ	พะเยา				
		บ้านสบทุ	แม่ลาว	เชียงคำ	พะเยา				
		บ้านแฮะ	แม่ลาว	เชียงคำ	พะเยา				
6	STN0856	บ้านหนองเลา	ภูซาง	ภูซาง	พะเยา	1.เตือนภัยสีเขียว	6 ส.ค. 67	01.02 น.	85.0 มม.
		บ้านสถาน 2	ภูซาง	ภูซาง	พะเยา	2.เตือนภัยสีเหลือง	6 ส.ค. 67	03.30 น.	97.5 มม.
		บ้านสถาน	ภูซาง	ภูซาง	พะเยา				
		บ้านทุ่งแหม	ภูซาง	ภูซาง	พะเยา				
		บ้านธาตภูซาง	ภูซาง	ภูซาง	พะเยา				

7	STN0627	บ้านสา	ทุ่งกล้วย	ภูซาง	พะเยา	1.เดือนกัยสี่เหลียง	6 ส.ค. 67	01.21 น.	102.0 มม.
		บ้านทุ่งกล้วย	ทุ่งกล้วย	ภูซาง	พะเยา				
		บ้านทุ่งกล้วย	ทุ่งกล้วย	ภูซาง	พะเยา				
		บ้านห้วยนา	ทุ่งกล้วย	ภูซาง	พะเยา				
		บ้านปางใหม่	ทุ่งกล้วย	ภูซาง	พะเยา				
8	STN1859	บ้านประชาภักดี (บ้านห้วย	ร่มเย็น	เชียงคำ	พะเยา	1.เดือนกัยสี่เขี้ยว	6 ส.ค. 67	01.30 น.	92.0 มม.
						2.เดือนกัยสี่เหลียง	6 ส.ค. 67	01.59 น.	98.5 มม.
9	STN0626	บ้านสบสา	ร่มเย็น	เชียงคำ	พะเยา	1.เดือนกัยสี่เขี้ยว	6 ส.ค. 67	01.40 น.	90.5 มม.
		บ้านสบสา	ร่มเย็น	เชียงคำ	พะเยา	2.เดือนกัยสี่เหลียง	6 ส.ค. 67	01.59 น.	100.0 มม.
		บ้านใหม่ร่มเย็น	ร่มเย็น	เชียงคำ	พะเยา				
10	STN1871	บ้านนาไค้*	แม่สลองใน	แม่ฟ้าหลวง	เชียงราย	1.เดือนกัยสี่เขี้ยว	6 ส.ค. 67	01.42 น.	2.23 ม.
									ระดับน้ำ
11	STN1858	บ้านปางถ้ำ*	ร่มเย็น	เชียงคำ	พะเยา	1.เดือนกัยสี่เขี้ยว	6 ส.ค. 67	01.50 น.	85.0 มม.
						2.เดือนกัยสี่เหลียง	6 ส.ค. 67	02.35 น.	100.0 มม.
12	STN0243	บ้านต้นผึ้ง	ร่มเย็น	เชียงคำ	พะเยา	1.เดือนกัยสี่เขี้ยว	6 ส.ค. 67	02.05 น.	93.5 มม.
		บ้านผาแดง	ร่มเย็น	เชียงคำ	พะเยา	2.เดือนกัยสี่เหลียง	6 ส.ค. 67	02.20 น.	112.0 มม.
13	STN1457	บ้านผาลาด	หงาว	เทิง	เชียงราย	1.เดือนกัยสี่เขี้ยว	6 ส.ค. 67	02.25 น.	83.5 มม.
		บ้านท่าข้าม	หงาว	เทิง	เชียงราย				
		บ้านสันตันเปา	หงาว	เทิง	เชียงราย				
14	STN1456	บ้านไค้	ดักเต่า	เทิง	เชียงราย	1.เดือนกัยสี่เขี้ยว	6 ส.ค. 67	02.58 น.	82.5 มม.
		บ้านเหล่า	ดักเต่า	เทิง	เชียงราย				
		บ้านดักเต่า	ดักเต่า	เทิง	เชียงราย				
		บ้านต้นเขือง	ดักเต่า	เทิง	เชียงราย				
15	STN1458	บ้านหัวดง	หงาว	เทิง	เชียงราย	1.เดือนกัยสี่เขี้ยว	6 ส.ค. 67	03.40 น.	83.0 มม.
		บ้านม่วง	หงาว	เทิง	เชียงราย				
		บ้านปี้	หงาว	เทิง	เชียงราย				
		บ้านบุญนาค	หงาว	เทิง	เชียงราย				
		บ้านหงาว	หงาว	เทิง	เชียงราย				
		บ้านศาลาวาส	หงาว	เทิง	เชียงราย				
		บ้านดอนไชย	หงาว	เทิง	เชียงราย				
		บ้านป่าจี้	หงาว	เทิง	เชียงราย				
		บ้านป่าถ่อน	หงาว	เทิง	เชียงราย				
		บ้านเอียน	หงาว	เทิง	เชียงราย				
16	STN0344	บ้านปางมะโอ	ผาช้างน้อย	ปาง	พะเยา	1.เดือนกัยสี่เหลียง	6 ส.ค. 67	05.39 น.	106.5 มม.
		บ้านห้วยเฟื่อง	ผาช้างน้อย	ปาง	พะเยา				
17	STN0869	บ้านขุนต้า	ดักเต่า	เทิง	เชียงราย	1.เดือนกัยสี่เขี้ยว	6 ส.ค. 67	05.54 น.	84.0 มม.
		บ้านทรายกาด	ดักเต่า	เทิง	เชียงราย				
		บ้านดินเบ็ด	ดักเต่า	เทิง	เชียงราย				
		บ้านปากค่า	ดักเต่า	เทิง	เชียงราย				
18	STN1863	บ้านปางคำเหนือ	ผาช้างน้อย	ปาง	พะเยา	1.เดือนกัยสี่เขี้ยว	6 ส.ค. 67	06.20 น.	90.5 มม.

## 2. สถานการณ์น้ำฝนจากกรมอุตุนิยมวิทยา

หน่วยงาน	ข้อมูลที่รายงาน
กรมอุตุนิยมวิทยา	<p>ปริมาณฝนของกรมอุตุนิยมวิทยา พบว่ามีฝนตกสะสม 24 ชั่วโมง สูงสุด 56.3 มม.ที่สถานีตรวจอากาศจังหวัดราชบุรี</p> <p>ส่วนการพยากรณ์อากาศของกรมอุตุนิยมวิทยา เมื่อเวลา 06.00 น. วันนี้ พยากรณ์อากาศ 24 ชั่วโมงข้างหน้า มรสุมตะวันตกเฉียงใต้ยังคงพัดปกคลุมทะเลอันดามัน ประเทศไทย และอ่าวไทย ประกอบกับมีหย่อมความกดอากาศต่ำบริเวณประเทศลาวและเวียดนามตอนบน ส่งผลให้ประเทศไทยยังคงมีฝนฟ้าคะนอง และมีฝนตกหนักบางแห่งในภาคเหนือ ภาคตะวันออกเฉียงเหนือ ภาคกลาง รวมทั้งกรุงเทพมหานครและปริมณฑล ภาคตะวันออก และภาคใต้ฝั่งตะวันตก ขอให้ประชาชนในบริเวณดังกล่าวระวังอันตรายจากฝนตกหนักและฝนที่ตกสะสม ซึ่งอาจทำให้เกิดน้ำท่วมฉับพลันและน้ำป่าไหลหลาก โดยเฉพาะพื้นที่ลาดเชิงเขาใกล้ทางน้ำไหลผ่านและพื้นที่ลุ่มไว้ด้วย</p>



# สรุปรายงานการแจ้งข้อมูลการเตือนภัย น้ำหลาก-ดินถล่มในพื้นที่ลาดชัน และที่ราบเชิงเขา



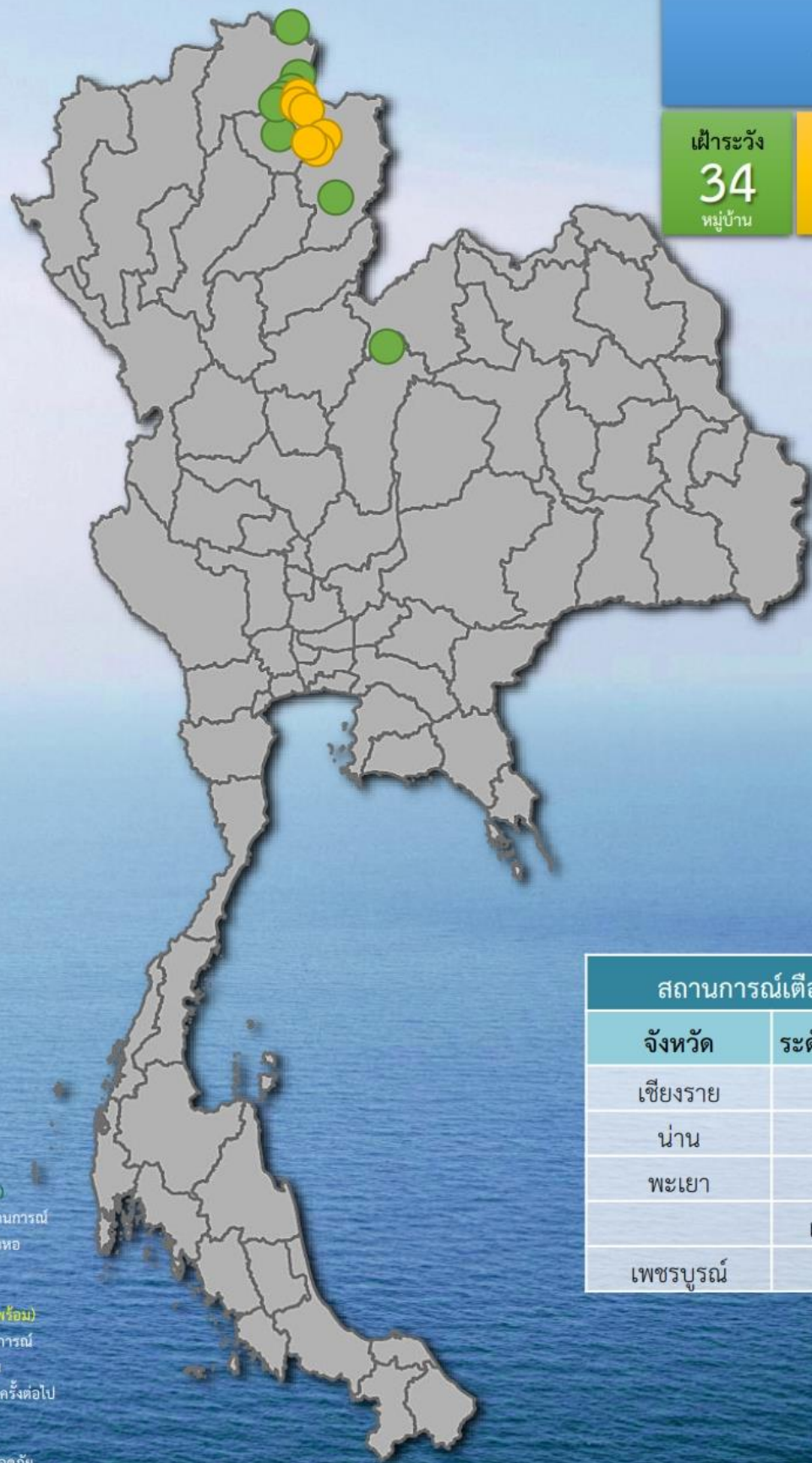
ห้องปฏิบัติการเฝ้าระวังและเตือนภัยน้ำหลาก-ดินถล่ม  
กองวิจัย พัฒนาและอุทกวิทยา กรมทรัพยากรน้ำ กระทรวงทรัพยากรธรรมชาติและสิ่งแวดล้อม

วันอังคาร ที่ 6 สิงหาคม 2567

สถานีเตือนภัยด้วยปริมาณน้ำฝน



สถานีเตือนภัยด้วย  
ปริมาณน้ำฝนและระดับน้ำ



สถานการณ์เตือนภัยทั้งหมด

58  
หมู่บ้าน

เฝ้าระวัง 34 หมู่บ้าน	เตรียมพร้อม 24 หมู่บ้าน	วิกฤติ - หมู่บ้าน
-----------------------------	-------------------------------	-------------------------

สถานการณ์เตือนภัยรายจังหวัด

จังหวัด	ระดับการเตือนภัย	หมู่บ้าน
เชียงราย	เฝ้าระวัง	25
น่าน	เฝ้าระวัง	4
พะเยา	เฝ้าระวัง	2
	เตรียมพร้อม	24
เพชรบูรณ์	เฝ้าระวัง	3

- สัญญาณไฟสีเขียว (เฝ้าระวัง)**
  - ให้เฝ้าระวัง และติดตามสถานการณ์
  - คอยฟังประกาศจากผู้รู้ หรือหอกระจายข่าว
- สัญญาณไฟสีเหลือง (เตรียมพร้อม)**
  - ให้เตรียมตัวพร้อมรับสถานการณ์
  - เก็บรวบรวมสิ่งของที่จำเป็น
  - รอฟังประกาศและสัญญาณครั้งต่อไป
- สัญญาณไฟสีแดง (วิกฤติ)**
  - ให้เคลื่อนย้ายไปยังพื้นที่ปลอดภัย
  - ที่มีการได้แจ้งให้ทราบ